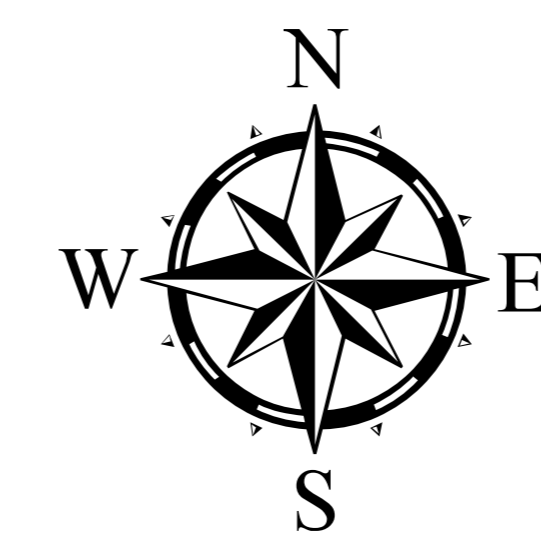
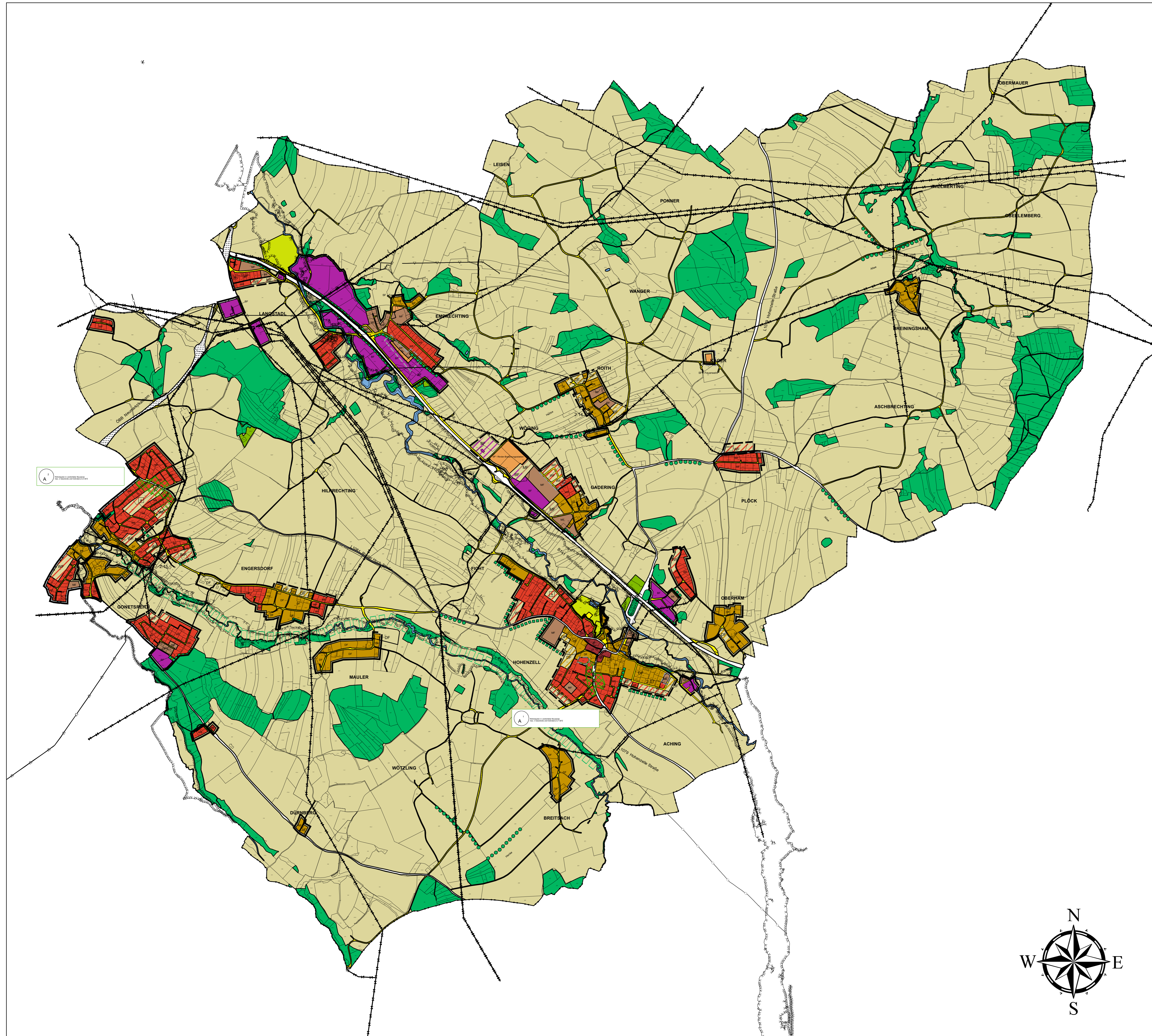


ÖRTLICHES ENTWICKLUNGSKONZEPT HOHENZELL



Legende

(Nicht vollständig - siehe Original ÖEK aus dem Jahr 2014)

- WF Wohnfunktion
- DF dörtl. Siedlungsfunktion
- ZF Zentrumsfunktion
- MF Mischfunktion
- BF betriebliche Funktion
- SF sonderfunktion mit Angabe der Zweckbestimmung
- Siedlungsgrenze maßstabsgetreu
- - - - - Siedlungsgrenze variabel
- Siedlungsgrenze gem. Pkt. 1.09 und 1.10 WF
- Siedlungsgrenze gem. Pkt. 1.09 und 1.10 DF
- Siedlungsgrenze gem. Pkt. 1.09 und 1.10 MF
- Siedlungsgrenze gem. Pkt. 1.09 und 1.10 BF
- vorrangige Entwicklungsrichtung BF
- räuml. konkret zugeordnete Abrundung
- landwirtschaftl. Funktion
- Erholungsfunktion
- Sonderfunktion
- Wald
- Grünverbindung
- Grünzug, -gürtel, -keil
- Trenngrün
- Änderungsgebiet aktuell

Parzellengröße:
Bei Wohngebietserweiterungen sind die Parzellengrößen flächenmäßig auf 1200 m² zu beschränken.

Abstände:
Uferrandstreifen: Entlang öffentlicher Gewässer ist ein mindestens 10m breiter Streifen von jeglicher Bebauung freizuhalten
Waldrandabstand: Der Waldrandabstand zu Baulandflächen soll in der Regel 30m betragen.

Index A1: Wohnbauten in verdichteter Bauweise
max. 3 Geschossen und höchstens 0,7 GFZ.
Index A2: Wohnbauten in verdichteter Bauweise
max. 2 Geschossen und höchstens 0,5 GFZ.

		EV-NR. ÖEK 2 2014
Gemeinde Hohenzell		
ÖRTLICHES ENTWICKLUNGSKONZEPT		
M 1:10000		
ÖFFENTLICHE AUFLAGE		BESCHLUSS DES GEMEINDERATES
AUFLAGE	VON VON	BIS BIS
		ZAHL. DATUM
RUNDSEIGEL BÜRGERMEISTER		RUNDSEIGEL BÜRGERMEISTER
GENEHMIGUNG DER OÖ. LANDESREGIERUNG		KUNDMACHUNG
		RUNDMACHUNG VOM
		ANSCHLAG AM
		ABNAHME AM
		RUNDSEIGEL BÜRGERMEISTER
VERORDNUNGSPRÜFUNG DURCH DAS AMT DER OÖ. LANDESREGIERUNG		
PLANVERFASSER ARCHITEKTURBÜRO BAUBÖCK		
BEARBEITUNG:		
A - 4910 Ried I.1, Gringasse 10 T. +43 7752 8267 F. 86930 office@architekt-baubock.at www.architekt-baubock.at		
Ried I.1.	2020 - 07 - 14	
Rundsigel	Ort	Datum
		Unterschrift